

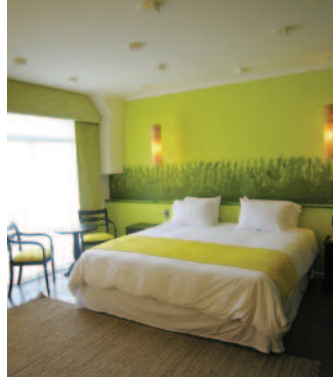
CHILI

Santiago du Chili

Hôtel Fundador ☆☆☆SUP

Notre avis : superbe emplacement et bâtiment historique.

Situé au cœur du centre historique de Santiago, derrière la cathédrale, cet établissement classé Monument Historique permet l'accès rapide aux visites et au shopping. Etagées sur sept niveaux, ses 150 chambres entièrement rénovées de style contemporain aux tons de vert anis et blanc, offrent tout le confort de sa catégorie pour le tourisme ou les affaires. A.c, Tv câblée, accès internet, sèche-cheveux, coffre, frigobar... Espace communs spacieux et accueillants. 2 restaurants, bar, piscine, spa et gymnase.



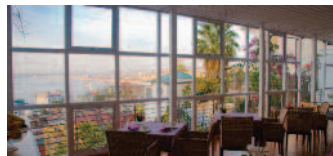
coup de cœur

Valparaíso

Hôtel Zero ☆☆☆☆ CHARME

Notre avis : une des meilleures adresses de charme dans la ville mythique de Valparaíso.

Sur les collines du Cerro Alegre, cette maison d'hôtes traditionnelle de couleur bleu offre une vue spectaculaire sur la baie de Valparaíso. Elle offre 9 chambres à la décoration très épurée dont 4 avec vue sur la baie de Valparaíso et 9 avec vue sur les collines et les architectures typiques de la ville. Belle hauteur sous plafond et beaux volumes. Très agréable jardin d'hiver où sont servis les petits-déjeuners et s'ouvrant sur le port par de larges baies vitrées. 4 terrasses panoramiques et un bar.



Valparaíso

Hôtel Ultramar ☆☆☆

DESIGN

Notre avis : comme à la maison dans cet hôtel particulier.

Cet hôtel de charme était autrefois un hôtel particulier à l'architecture italienne. Très bien situé dans un quartier de Valparaíso classé Patrimoine Mondial par l'Unesco sur une colline appelée Cerro la Carcel il met à la disposition de ses hôtes 17 chambres décorées avec sobriété et modernité. Son bar, situé au premier étage, offre une très belle vue panoramique sur la ville et, régulièrement, y sont organisées des expositions et autres activités culturelles.



San Pedro de Atacama (2400m)

Awasi ☆☆☆☆☆

Notre avis : oasis de luxe en plein désert.

Au cœur du village de San Pedro, l'Awasi est un ensemble de 8 villas privées en adobe décorées de meubles rustiques s'inspirant des traditions locales. Décoration très sobre et atmosphère de sérénité. Chaque villa est agrémentée d'une cour privée, d'une grande salle de bain avec baignoire en marbre, douche intérieur et extérieur. La formule "tout compris" ici inclut les repas mais également un grand choix d'excursions : en jeep, randonnées à cheval ou à pied, visites culturelles et archéologiques, aventures sportives, et même des nuits à la belle étoile en compagnie d'un astronome.



coup de cœur

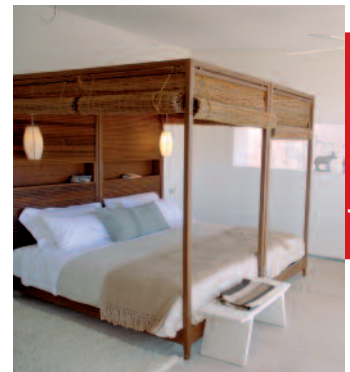
Formule "Tout Compris"

San Pedro de Atacama (2400m)

Tierra Atacama ☆☆☆☆

Notre avis : excellent service dans cet hôtel spa.

Conçu et imaginé par une famille chilienne dans le respect de l'environnement, de l'histoire de la région et des cultures locales il offre 32 chambres décorées avec des matériaux naturels qui disposent toutes d'une terrasse privée donnant sur la Cordillère et le magnifique volcan Licancabur. Un restaurant de spécialités locales, un bar, une bibliothèque, piscine extérieure, piscine couverte chauffée. Superbe spa et espace de relaxation sur les terrasses ensoleillées. Séjour en pension complète activités incluses.



Formule "Tout Compris"

San Pedro De Atacama (2400m)

Hôtel Altiplanico ☆☆☆

Notre avis : le charme d'un hôtel aux allures de Pubelo.

Aux portes du village de San Pedro Atacama, l'hôtel Altiplanico a été construit selon des méthodes ancestrales combinant murs ocres d'adobe et toits de paille. 32 chambres toutes avec terrasse panoramique qui préserve l'intimité. Décoration soignée et épurée des lieux s'inspirant d'éléments locaux combinés harmonieusement. Chaque chambre dispose d'une salle de bains avec eau chaude et eau purifiée pour la consommation. Belle piscine extérieure, terrasse panoramique. Ni télévision, ni téléphone.

